

Herzlich
willkommen
an der

grundschule
AM HEIDBERG



PESTALOZZI-STIFTUNG HAMBURG
gegr. 1847



BAUI
Tweeltenmoor



- 423 Schülerinnen und Schüler
- 28 Lehrerinnen und Lehrer
 - 5 Sonderpädagoginnen
- 3 Vertretungskräfte
- 2 Sozialpädagoginnen
- 5 Erzieherinnen
- 2 FSJ-lerinnen
- Schulbegleitungen (versch. Träger und ReBBz)
- 12 Pädagoginnen und Pädagogen des Trägers (Pestalozzi-Stiftung)
- Honorarkräfte
- ehrenamtliche Mitarbeitende
- 2 Verwaltungsangestellte
- 1 Hausmeister plus Unterstützungskräfte

Teilgebundene Ganztagschule

| Montag | Dienstag | Mittwoch | Donnerstag | Freitag |
|---|---|---|--|---|
| 6.00 bis 8.00 Uhr: Frühbetreuung (Träger) | | | | |
| 8.00 bis 13.00 Uhr: Unterricht | | | | |
|  | | | | |
| 13.00 bis 14.30 Uhr: Mittagessen / offene Räume | | | | |
| 14.30 bis 16.00 Uhr: Kurse/ Angebote | 14.30 bis 16.00 Uhr: Unterricht | 14.30 bis 16.00 Uhr: Kurse/ Angebote | 14.30 bis 16.00 Uhr: Profilschiene | 14.30 bis 16.00 Uhr: Kurse/ Angebote |
| 16.00 bis 18.00: Spätbetreuung (Träger) | | | | |

Feste Abholzeiten Mo, Mi & Fr: 13.00, 14.30 und 16.00 Uhr!

Teilgebundene Ganztagschule



PESTALOZZI-STIFTUNG HAMBURG
gegr. 1847



13:00 – 14.30 Uhr:

feste Gruppen, offene Türen im Jahrgangshaus
(Zeit für Ruhe, freies Spiel und Bewegung)

14.30 – 16.00 Uhr:

Kurse und Angebote

Ruhe

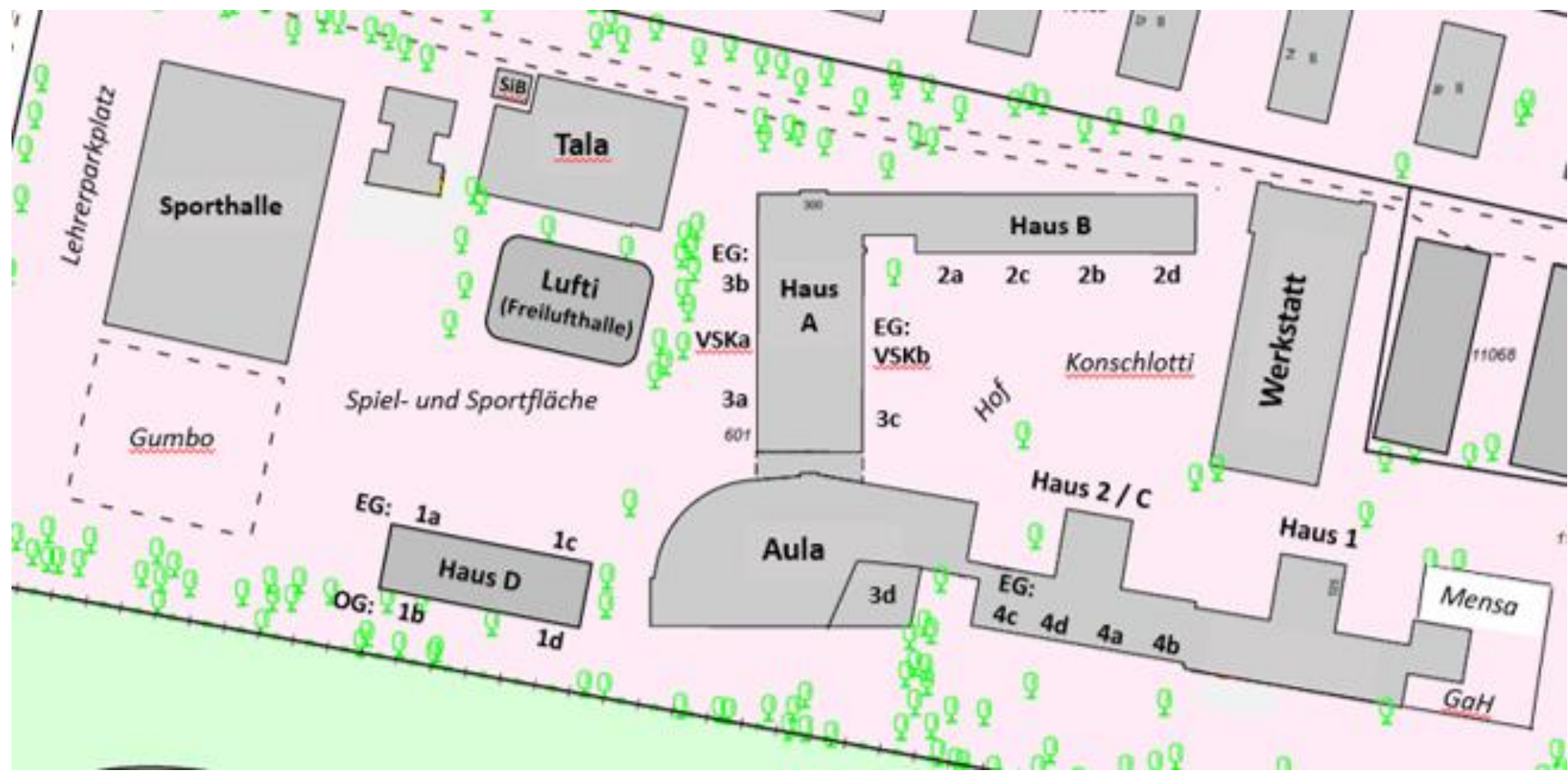
Bewegung

Spiel

Kunst

Musik

Natur



Haus D:
Heimat des Jahrgangs 1



Haus B:
Heimat des Jahrgangs 2
Bücherei

Haus A:
Heimat der Jahrgänge VSK und 3
Musikraum



Haus 2:
Heimat des Jahrgangs 4
Schulgarten, Aula, Theaterraum

Leben und Lernen am Heidberg



Leben und Lernen am Heidelberg



Profil: Kulturschule

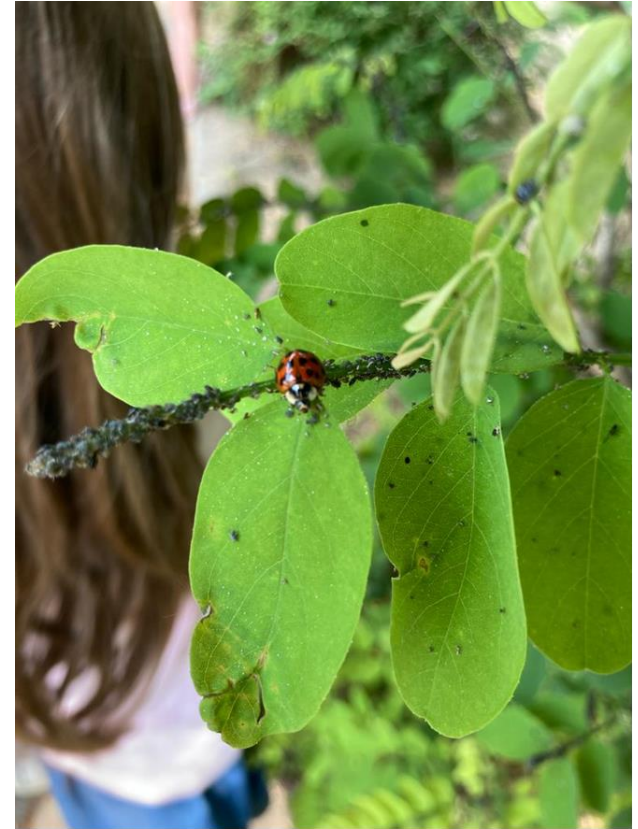


- Kulturpause und Schulgartenpause
- Kulturkurse
Tanz, Musik, Kreativkurse (Holz, Ton, Wolle, Papier...),
Schulgarten
- Schreibworkshop, Lesefest, Europäischer
Kunstwettbewerb
- Theater-, Konzert- und Museumsbesuche mit den
Klassen
- Projekte mit freiberuflichen Künstlern
Schmetterlingsprojekte, Einschulungsfeierprojekte,
Architekturprojekte, Bewegte Worte – Projekte
- Forschendes Lernen

Leben und Lernen am Heidelberg



Leben und Lernen am Heidberg



Leben und Lernen am Heidberg



Profil: Klimaschule



- Klimakurse

Schulgarten, Basteln mit Recyclingmaterial

- Umweltprojekte

Kartoffeln pflanzen

Energie gewinnen

Mülltrennung

Hamburg räumt auf

Zu Fuß zur Schule



Profil: Sport

- Klasse in Sport, sportbetonte Schule
- Zusammenarbeit mit dem SiB
- Aktive Pausen, Niedrigseilgarten, TALA
- Sportkurse
 - Einrad, Fußball, Karate, Tanz...
- Durchführung von u. Teilnahme an zahlreichen Wettbewerben

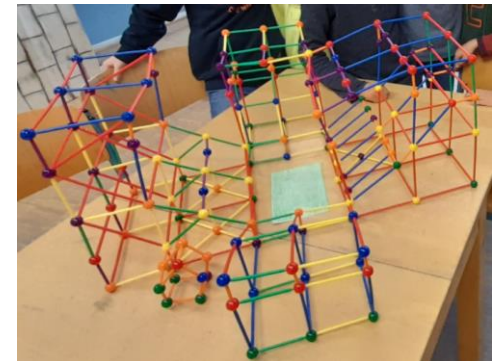
Fußballturniere, Marathons, Bundesjugendspiele,
Brennballturnier, Leichtathletikwettbewerb



Profil: alles>>könnner



- alle Kinder werden individuell gefördert und gefordert
- kompetenzorientierter Unterricht
- Kinder schätzen ihre Kompetenzen selbst ein
- Kinder bekommen von ihren Lehrerinnen/Lehrern eine lernförderliche Rückmeldung
- keine Noten



Profil: alles>>könnner

Ausschnitt skaliertes Kompetenzzeugnis

Deutsch

Sprechen und Zuhören

| | ansatzweise | teilweise | überwiegend | vollständig |
|---|-------------|-----------|-------------|-------------|
| Du hörst genau zu, erfasst wichtige Informationen und ziehst eigene Schlüsse. | | | | |
| Du formulierst und begründest deine Meinung. | | | | |
| Du präsentierst verständlich und strukturiert. | | | | |

Texte Schreiben

| | | | | |
|---|--|--|--|--|
| Du schreibst flüssig in einer lesbaren Handschrift. | | | | |
| Du planst und schreibst dem Schreibanlass angemessen. | | | | |
| Du überarbeitest Texte aufgrund von Hinweisen. | | | | |

Richtig schreiben

| | | | | |
|---|--|--|--|--|
| Du schreibst den erarbeiteten Wortschatz überwiegend richtig. | | | | |
| Du setzt die erarbeiteten Satz- und Redezeichen. | | | | |
| Du wendest die erarbeiteten Rechtschreibstrategien an. | | | | |

Lesen & Sich mit Texten und Medien auseinandersetzen





| | | | | |
|---|--|--|--|--|
| Du liest Texte selbstständig und entnimmst ihnen Informationen. | | | | |
| Du entwickelst eigene Gedanken zu Texten und Medien und nimmst zu ihnen Stellung. | | | | |
| Du liest und trägst Texte flüssig und ausdrucksvoll vor. | | | | |

Profil: alles>>könnner

Ausschnitt skaliertes Kompetenzzzeugnis

Mathematik

Zahl und Operation

| | ansatzweise  | teilweise  | überwiegend  | vollständig  |
|---|--|--|--|--|
| Du stellst Zahlen im erarbeiteten Zahlenraum dar, ordnest und vergleichst sie. | | | | |
| Du schätzt und bündelst Anzahlen. | | | | |
| Du ergänzt und zerlegst Zahlen. | | | | |
| Du addierst im erarbeiteten Zahlenraum. | | | | |
| Du subtrahierst im erarbeiteten Zahlenraum. | | | | |
| Du erkennst die Grundoperation des Vervielfachens und berechnest erste Multiplikationsaufgaben und deren Umkehrung. | | | | |

Profil: alles>>könnner



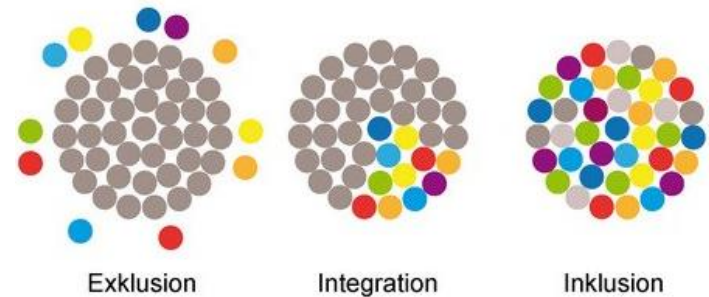
Das nehme ich mir für die nächsten Wochen vor:

Unterschrift des Schülers: _____

Unterschrift des Lehrers: _____

Bemerkungen/Hilfen:

Schwerpunktschule



Beschulung von Kindern mit erhöhtem sonderpädagogischen Förderbedarf...

- in den Bereichen
 - körperlich motorische Entwicklung
 - geistige Entwicklung
 - autistische Spektrumsstörung
 - Viele Kinder mit Autismus erhalten keine erhöhte Förderressource.
 - Hören
 - Sehen
- unter Einsatz multiprofessioneller Teams
- unter Berücksichtigung der Lernausgangslage und der Förderbedürfnisse des Kindes



So wird das Kind unterstützt und begleitet, damit es eine seinen Möglichkeiten entsprechende schulische Bildung und Erziehung erwerben kann.

Schulentwicklungsthemen



Unterrichtsentwicklung

- Implementierung der neuen Bildungspläne
- Differenzierung
- Kollegiales Feedback



Auf unserer Schulhomepage können Sie sich weiter informieren.

Herzlichen Dank!

www.gah.hamburg.de



TERMINE



| Datum | Anlass | Uhrzeit |
|------------------------------|----------------------------|--|
| 06.01.2025 bis 24.01.2025 | Anmeldezeitraum für Jg. 1 | Termin vereinbaren! (außer unsere VSK- Kinder) |
| bis Aug. 2025 | Schulärztliche Überprüfung | Sie werden eingeladen! |
| 29. oder 30.04.2025 | Spielstunde | vormittags |
| 08.09.2025 | Elternabend Jahrgang 1 | 18.30 Uhr |
| 10.09.2025 | Einschulungsfeier | 8.30 / 11.00 Uhr |